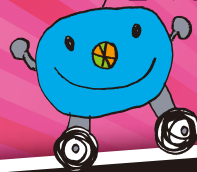


新車が**頭金0円**で
 乗れるんです!



全メーカー全車種OK

7年間の費用が全部入って

車検 自賠責 自動車税 諸費用 マット・バイザー

月々**1万円台**~
 コミコミ

畑仕事にもベストな車!

頭金**0円**
 月々**9,500円** (税別)

フロアマット
 サンバイザー
 ナンバーフレーム



SUZUKI
キャリイ(KC)
 ボーナス加算年2回 30,000円(税別)
 均等払いなら月々 14,500円(税別)
 設定残価 26,000円(税別)

「月々コミコミ1万円」がオススメな理由

- 1 月々定額の1万円台~だから、家計も助かる! 費用が一定で、突発的な大きな金額が必要ないので、無理せずに好きな車に乗れる!
- 2 7年間の基本費用全部コミコミ! 車検(2回)・自動車税金・自賠責保険・登録諸経費などが含まれているのでうれしい!
- 3 リース期間満了後は選べる4つの選択! 新しい車に乗り換えOK。再リースして同じ車に乗り続ける。車を買取る。もう乗らない場合は、車を返却もOK!

ご契約のお客様にうれしい
2特典!
 納車時ガソリン満タンサービス
 ドライブレコーダーサービス

車にかかる費用を軽減できて、さらに嬉しい特典付き!

頭金**0円**
 月々**10,000円** (税別)

フロアマット サンバイザー
 CDステレオ ナンバーフレーム



コミコミ 頭金なし **1.08万円** ×84回

SUZUKI
アルト(L)

ボーナス加算年2回 30,000円(税別)
 均等払いなら月々 15,000円(税別)
 新車本体価格 894,240円
 設定残価 78,000円(税別)



コミコミ 頭金なし **1.08万円** ×84回

DAIHATSU
ミライース(L)

ボーナス加算年2回 30,000円(税別)
 均等払いなら月々 15,000円(税別)
 新車本体価格 915,929円
 設定残価 128,000円(税別)

さらに **すべてをおまかせ**
 月々**2,500円** (税別)
 + **フルメンテナンス**

法定12ヶ月点検 (4回)	ザーレン* エンジンオイル交換 (13回)	ザーレン* オートマオイル交換 (4回)
ブレーキパッド交換 (1回)	バッテリー交換(2回)	6ヶ月点検(6回)
オイルエレメント交換 (6回)	ワイバーゴム(4回)	タイヤ(4本)

zahren ザーレンオイルは、カートップ熊本がオススメする最高水準の高性能オイル。エンジンの静粛性はもちろんの事、力強さや燃費が向上する高性能オイルです。



コミコミ 頭金なし **1.404万円** ×84回

DAIHATSU
ムーヴ(L)

ボーナス加算年2回 30,000円(税別)
 均等払いなら月々 18,000円(税別)
 新車本体価格 1,134,000円
 設定残価 155,000円(税別)



コミコミ 頭金なし **1.404万円** ×84回

SUZUKI
ワゴンR(FA)

ボーナス加算年2回 30,000円(税別)
 均等払いなら月々 18,000円(税別)
 新車本体価格 1,078,920円
 設定残価 138,000円(税別)



コミコミ 頭金なし **1.404万円** ×84回

HONDA
N WGN(C)

ボーナス加算年2回 30,000円(税別)
 均等払いなら月々 18,000円(税別)
 新車本体価格 1,090,000円
 設定残価 218,000円(税別)

頭金**0円**
 月々**13,000円** (税別)

フロアマット サンバイザー
 CDステレオ ナンバーフレーム

頭金0円
月々
15,000円 (税別)

フロアマット サンバイザー
フルセグナビ ナンバーフレーム



SUZUKI
スペーシア(G)

ボーナス加算年2回 30,000円(税別)
均等払いなら月々 20,000円(税別)
設定残価 268,000円(税別)

SUZUKI
ハスラー(X)

ボーナス加算年2回 30,000円(税別)
均等払いなら月々 20,000円(税別)
設定残価 570,000円(税別)



SUZUKI
アルトラパン(S)

ボーナス加算年2回 32,400円(税別)
均等払いなら月々 21,600円(税別)
設定残価 231,000円(税別)



NISSAN

デイズ(J)

ボーナス加算年2回 32,400円(税別)
均等払いなら月々 21,600円(税別)
設定残価 120,000円(税別)



HONDA
N BOX(G)

ボーナス加算年2回 30,000円(税別)
均等払いなら月々 20,000円(税別)
設定残価 353,000円(税別)



DAIHATSU
ミラココア(L)

ボーナス加算年2回 32,400円(税別)
均等払いなら月々 21,600円(税別)
設定残価 180,000円(税別)

DAIHATSU
タント(L)

ボーナス加算年2回 30,000円(税別)
均等払いなら月々 20,000円(税別)
設定残価 241,000円(税別)

車の
新しい
乗り方

新車に乗れる

スタイルに合わせて気軽に乗り換えよう

HONDA
フィット(13G)

ボーナス加算年2回 30,000円(税別)
均等払いなら月々 25,000円(税別)
設定残価 170,000円(税別)



TOYOTA
パッソ
(X"Lパッケージ・S")

ボーナス加算年2回 30,000円(税別)
均等払いなら月々 25,000円(税別)
設定残価 121,000円(税別)



NISSAN
マーチ(S)

ボーナス加算年2回 30,000円(税別)
均等払いなら月々 25,000円(税別)
設定残価 16,000円(税別)

頭金0円
月々
25,000円 (税別)

フロアマット サンバイザー
フルセグナビ ナンバーフレーム

NISSAN
ノート(X)

ボーナス加算年2回 30,000円(税別)
均等払いなら月々 30,000円(税別)
設定残価 70,000円(税別)



HONDA
フィット
(Fパッケージ)

ボーナス加算年2回 30,000円(税別)
均等払いなら月々 30,000円(税別)
設定残価 323,000円(税別)

頭金0円
月々
18,000円 (税別)

フロアマット サンバイザー
フルセグナビ ナンバーフレーム

HONDA
N BOXカスタム
(G-Lパッケージ)

ボーナス加算年2回 30,000円(税別)
均等払いなら月々 23,000円(税別)
設定残価 467,000円(税別)



DAIHATSU
タントカスタム
(X-SAII)

ボーナス加算年2回 30,000円(税別)
均等払いなら月々 23,000円(税別)
設定残価 424,000円(税別)



SUZUKI
スペースカスタム(Z)

ボーナス加算年2回 30,000円(税別)
均等払いなら月々 23,000円(税別)
設定残価 365,000円(税別)



頭金0円
月々
34,000円 (税別)

フロアマット サンバイザー
フルセグナビ ナンバーフレーム

頭金0円
月々
50,000円 (税別)

フロアマット サンバイザー
テカナビ
10インチナビ
フルセグナビ ナンバーフレーム



TOYOTA
プリウス
(Sリーングセレクション)

ボーナス加算年2回 30,000円(税別)
均等払いなら月々 39,000円(税別)
設定残価 665,000円(税別)



TOYOTA
ヴェルファイア
(Z Gエディション)

ボーナス加算年2回 30,000円(税別)
均等払いなら月々 55,000円(税別)
設定残価 1,729,000円(税別)

九州運輸局指定民間車検工場 国家2級整備士4名/検査員3名常駐

笑顔がいっぱい、快適なカーライフ 有限会社 カートップ熊本

まずはお気軽に
お電話ください

(0964) 43-4516

営業時間/月~日: AM9:00~PM7:00
祝日: AM9:00~PM6:00

車検・钣金
土・日・祝日もOK!



宇城市小川町北新田1194

あなたのカーライフを
安心・快適にサポート!

お支払いも
安心

全額ローン
クレジットOK!

●当社指定のローン会社に限りさせていただきます。

■1万円リース ■新古車・優良中古車 ■民間車検工場(トップ車検/1日車検) ■点検・整備・钣金・塗装(自社工場)